

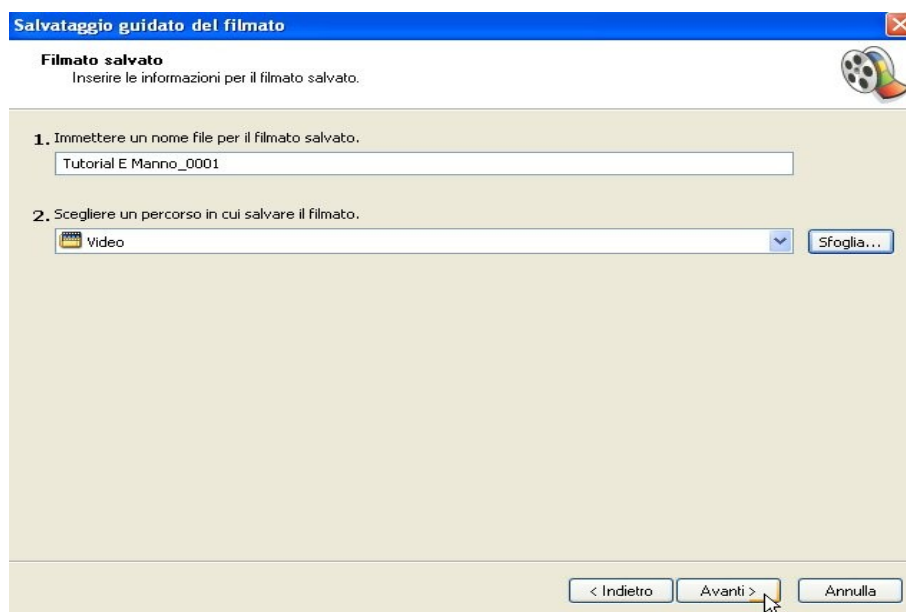
Salvataggio filmato su computer o su Cd

Terminato il progetto del filmato che ha ancora un'estensione ".MSWMM" occorre che procediate al suo salvataggio nel più accessibile formato ".wmv". Crearne una copia con la nuova estensione su Pc (*Salva su computer*) vi dà la possibilità di poterlo masterizzare in seguito, anche con altro materiale.

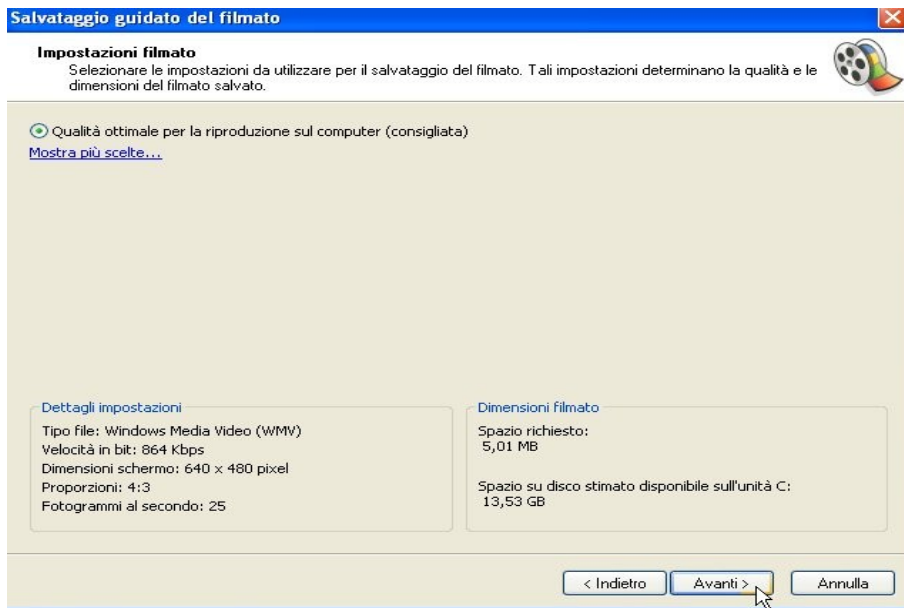
-> *Salva su computer*



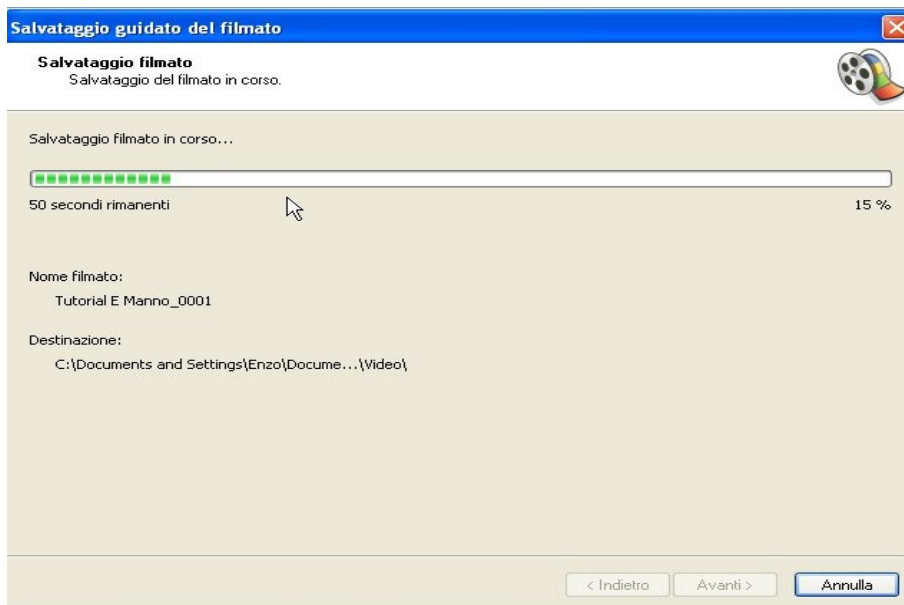
La schermata che vi apparirà vi consentirà di inserire il nome del filmato che state per creare e di scegliere la cartella dove salvarlo (di default vi sarà proposta la cartella Video che si trova nella cartella Documenti). Cliccate quindi su *Avanti*



Nello screenshot che segue potrete leggere tutte le informazioni che riguardano il salvataggio del filmato. Controllate di avere lo spazio richiesto e lo spazio disponibile per il salvataggio del filmato e procedete cliccando su *Avanti*

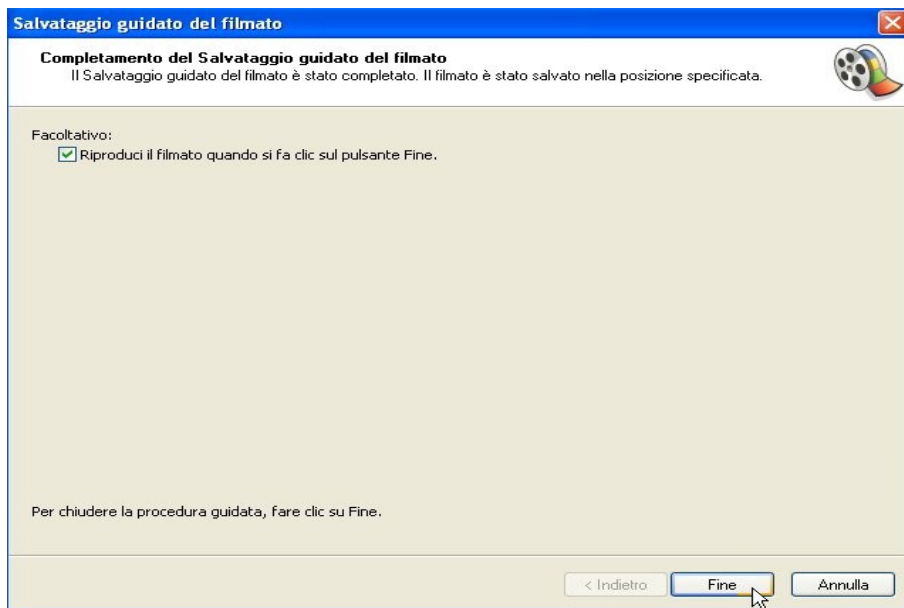


A questo punto viene avviato il vero e proprio salvataggio del filmato

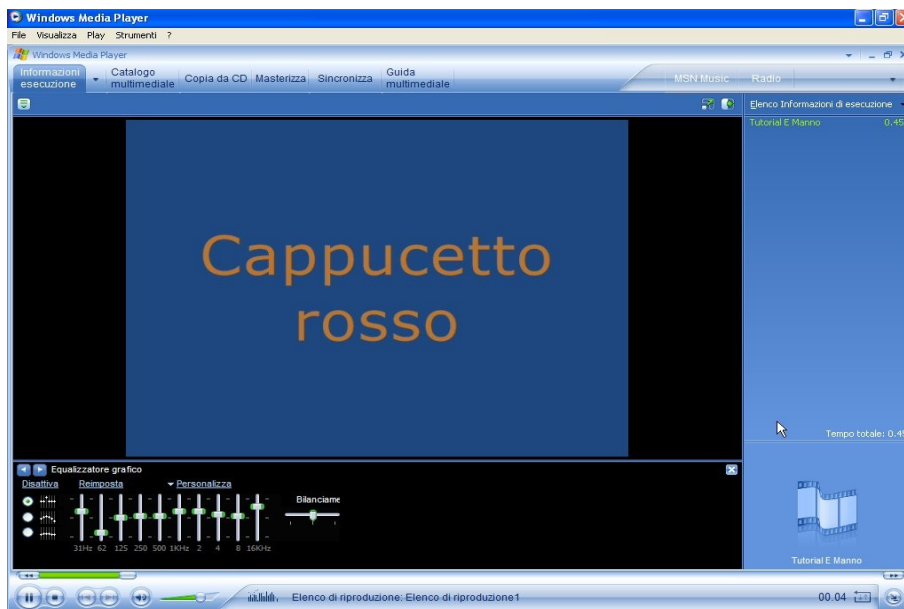


Se volete vedere subito il frutto del vostro lavoro assicuratevi di aver messo il segno di spunta nell'apposito quadratino posto in parte a

Riproduci il filmato quanto si fa clic sul pulsante fine



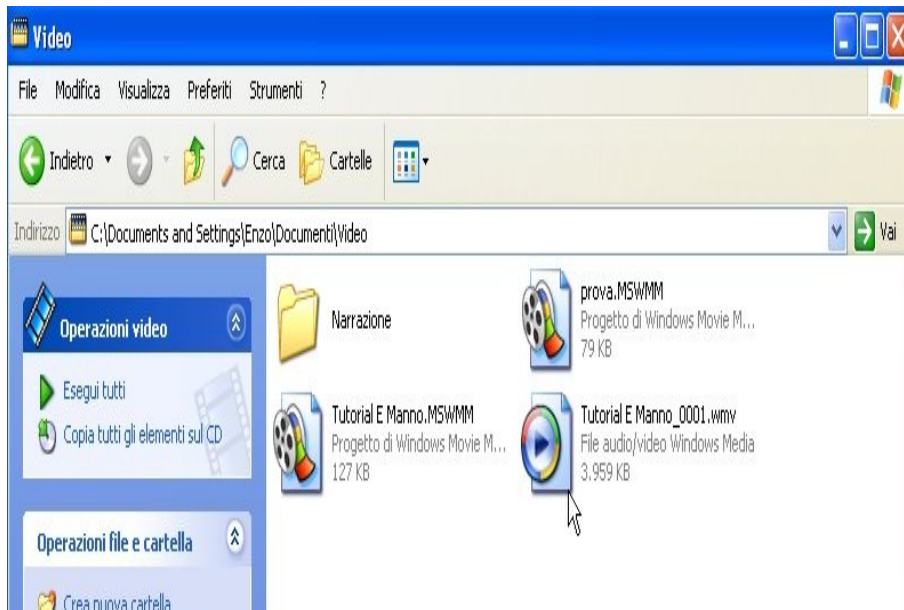
Vedrete così la familiare visualizzazione di Windows Media Player



Ricordate che nel caso in cui non aveste deciso di salvare il filmato in una cartella diversa da quella predefinita dovrete rintracciarlo nella cartella

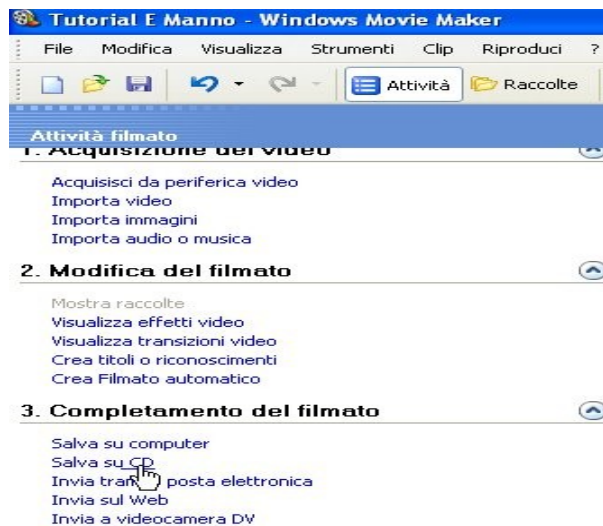
Documenti -> Video

(C:|Documents and settings|.....|Documenti|Video)

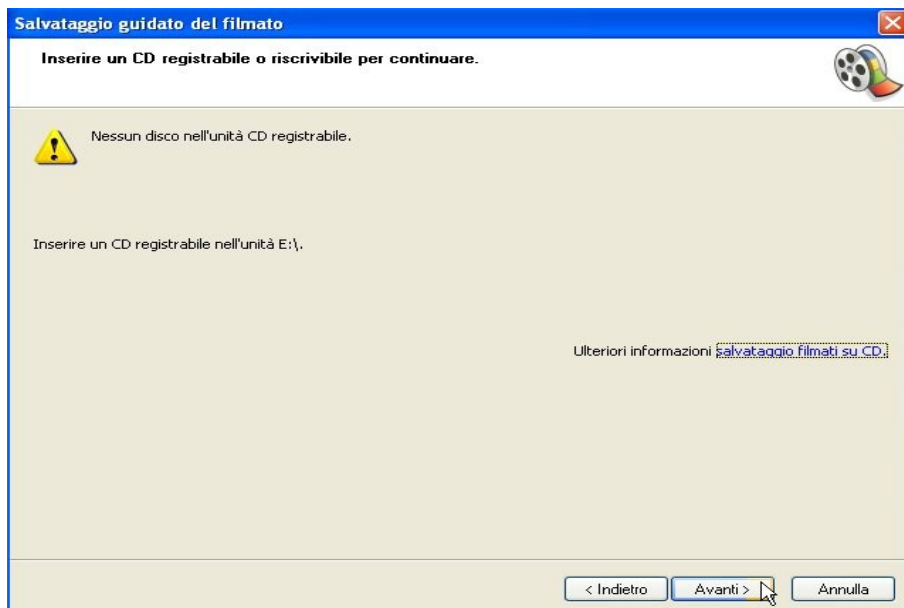


Nel caso in cui, invece, vogliate subito masterizzarlo su un CD e ne avete la possibilità cliccate su

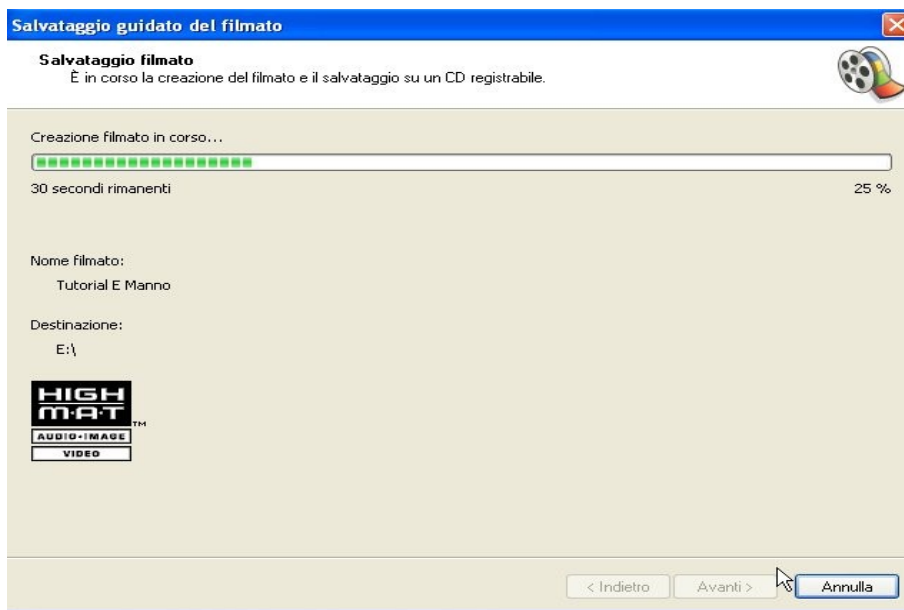
-> *Salva su CD*



A questo punto vi apparirà una finestra dove verrete avvisati, nel caso in cui non lo aveste già fatto, di inserire un supporto Cd registrabile nell'unità di masterizzazione.



Dopo avervi provveduto vedrete la seguente schermata che vi informa circa il processo di masterizzazione.



A lavoro terminato vi verrà chiesto se desiderate ripetere il procedimento di salvataggio dello stesso filmato su un altro CD. Nel caso in cui non fosse questo il vostro caso, cliccate su *Fine*.

